

AUTOŘI

ING. ARCH. ZDENĚK OUŘEDNÍČEK

STAVEBNĚ ENERGETICKÉ ŘEŠENÍ:

PROF. ING. JAN TWONIAK, CSC,

ČVUT PRAHA

VÝSTAVBA:

ING. EDUARD BABOR, BENEŠOV

KONTAKT

Ing. Eduard Babor

Edenova 134/B, Benešov

tel.: 317 723 572, 603 466 919

www.babor.cz



Za hezkého počasí se dá stolovat na malé terase za francouzskými dveřmi z kuchyně, na zahradě je ještě další stíněné sezení

Beton se uplatnil nejen v konstrukci domu, ale i na plotě a vnějších zpevněných plochách

TECHNICKÉ ÚDAJE

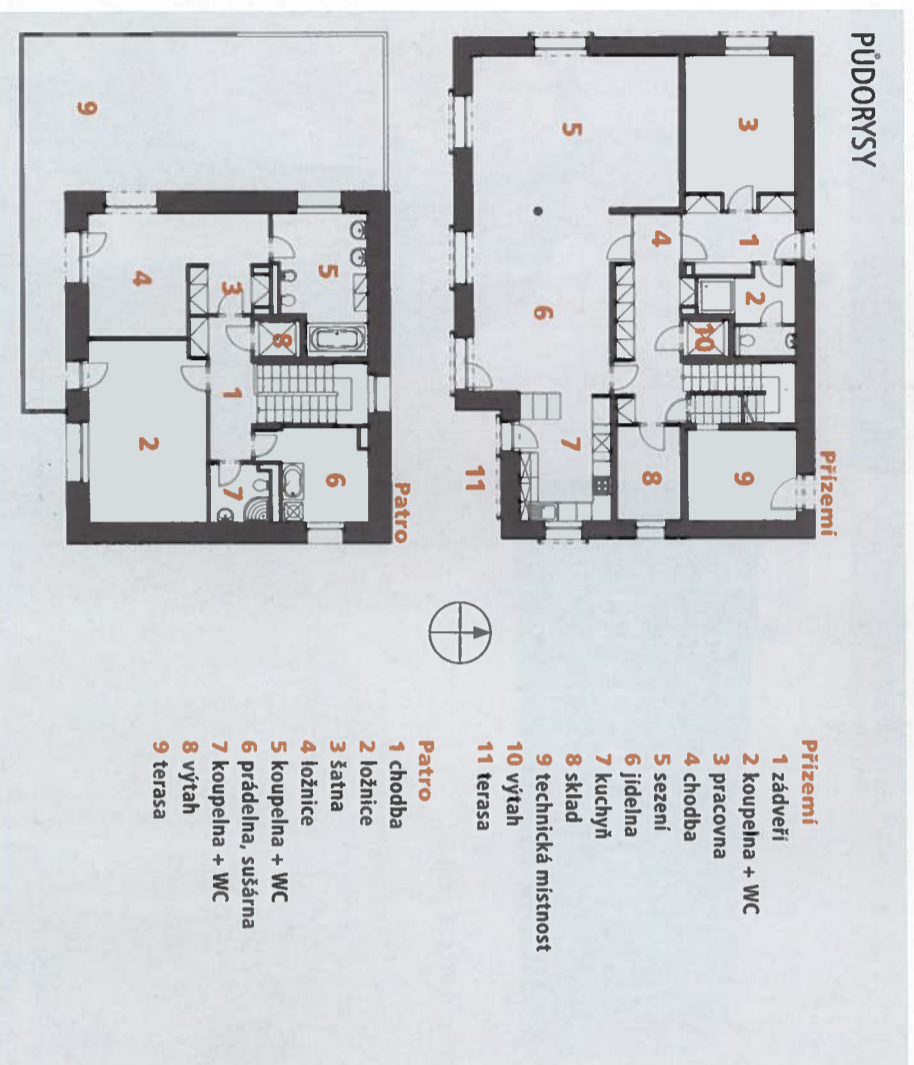
Zastavěná plocha: 190 m²

Užitná plocha: 240 m²

Konstrukce: monolitická železobetonová základová deska, obvodové zdivo betonové se ztraceným bedněním z vibrolisovaných betonových tvárnic (tloušťka 200 mm), vnější zateplení polystyren 400 mm, horní podlaží: 200 mm vibrolisované tvárnice, minerální vata, dřevěný obklad (finská borovice), stropy a schodiště monolitické železobetonové, plocha střecha s izolační vrstvou z minerální vlny 400 mm

Výplně otvorů: okna dřevěná pro pasivní domy (Internorm) s izolačními trojskly, koeficient prostupu tepla U = 0,68 W/m²K, automatické hliníkové předokenní žaluzie (Systra), dveře vnitřní dýhované do obložkových zárubní, dubová podlaha (Unomarket, Benešov)

Vytápění: teplovzdušné s rekuperací, zdroj energie tepelné čerpadlo systém vzduch/vzduch. Přípraveno připojení pro přidavné elektrické přímotopy, v koupelnách podlahová elektrická temperance (Nepitun, Benešov)
Spotřeba energie 17 kWh/m² za rok, průkaz energetické náročnosti budovy: třída A – velmi úsporná



NÁŠ TIP

Zajímají vás zkušenosti druhých čtenářů se stavbou rodinného domu? Sledujte REALITY SHOW: STAVÍME DŮM na www.dumabyt.cz



Liapor[®]
Váš přírodní stavební materiál

ZDÍCÍ SYSTÉM LIAPOR

SMYSL PRO PŘESNOST ...

- EXTRÉMNÍ TICHŮ A TEPLŮ**
- výborná tepelná izolace
 - zvuková pohoda 24 hodin denně
 - správné vnitřní klima v každém ročním období

Kalibrované zdivo Liapor pro přesné zdění

- vyšší produktivita zdění
- úspora zdicí maltý = zdění na tenkou zdicí maltu 2 mm
- zásadní snížení vlhkosti ve zdivu

AVŠTIVTE NÁS NA STAVEBNÍM VELETRHU IBF BRNO 21.4. - 25.4.2009 V PAVILONU A2, EXPOZICE č. 10 NEBO EDEN 3000 DŮM č. 14

Lias Vintřův, lehký stavební materiál, k.s.

357 44 Vintřův, tel.: +420 352 324 444

fax: +420 352 324 499

e-mail: info@liapor.cz

W W W . l i a p o r . c z